



ISOLAT *B. bassiana* (jagung) *B. bassiana* (kaolin)

4. Aplikasi / cara penggunaan dilapangan

- Untuk areal tanaman seluas 1 ha dibutuhkan 3 kg *Beauveria bassiana* dicampur/dilarutkan dengan 200 lt air = 20 hand sprayer dengan kapasitas 10 lt.

Caranya : *B. bassiana* media beras/jagung dimasukkan ember diberi air, kemudian dipususi/diremas-remas sampai sporanya lepas dan bercampur dengan air, ditambahkan sedikit sabun detergen/colek diaduk sampai merata baru kemudian disaring dimasukkan dalam hand sprayer, siap untuk diaplikasikan.

- Waktu penyemprotan/aplikasi :

*) Pagi hari Jam : 06.00 – 07.00 WIB

*) Sore hari jam : 16.30 – 17.30 WIB

Untuk menghindari sinar ultra violet

- Sasaran pada : - buah kopi masak susu, buah kakao

mulai dari ukuran buah 9 – 12 cm dan pada daun muda untuk serangan kepik penghisap buah (*Helopeltis* sp)



Penyemprotan pada tanaman kopi



Penyemprotan pada tanaman kakao

DAFTAR PUSTAKA

Direktorat Perlindungan Perkebunan, Direktorat Jenderal Perkebunan, Jakarta 2002. Musuh alami hama dan Penyakit tanaman kopi.

Pusat Penelitian Kopi dan Kakao Indonesia, Jember 2005. Monitoring hama Penggerek Buah Kakao (PBK) di kebun lingkup PTP Nusantara XII

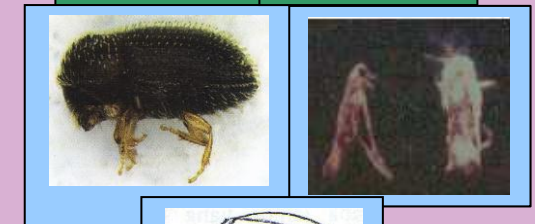
BPT- Bun, 2003 Petunjuk Teknis Perbanyak Agens Pengendali Hayati (APH) secara sederhana

PETUNJUK

PEMBIAKAN DAN PENGGUNAAN

JAMUR *BEAUVERIA BASSIANA*

SECARA SEDERHANA



BALAI PERLINDUNGAN TANAMAN PERKEBUNAN

DINAS PERKEBUNAN

PROVINSI JAWA TENGAH
2011